

「xLife 未来型デジタル終活」ゴールドプラン

あなたの物語・想いをカタチに

そして、現在・過去・未来の大切な人へ確実に届けます

xLifeサポートプログラム ever



あらゆる人生の現在過去未来が交差する空間

人、ペット等動植物、団体法人、地域の活動のデジタル化と
繋がり共生、未来への伝承

今、あなたの物語と想いを形にする・・・「そのうち」ではなく「今」始める

誰もが一度だけの限られた 時間を生きます、

そこには、唯一無二のあなただけの物語そして想いがあります。

——あなたの物語を仲間、子供や孫に、そしてはるか未来へと繋ぐ

——同じ時代に生きた大切な人へ、感謝と想いをきちんと伝える

「あなたの物語・想いをカタチに(未来型デジタル終活文化)」

シニア目線の想いが凝縮してデジタル技術で実現する新しい文化、

令和からのトップランナーとして始めてみませんか!



一般社団法人ライフDX推進協会



エックスライフ株式会社

2026年4月

「あなたの物語・想いをカタチに」

xLife 5つのサポートプログラムever

手記遺産 〈現在・未来〉

あなたの物語を書き起こす
遺産登録して一般公開、永続保管



デジタル墓標 〈未来〉

あなたや祖先、ペットのデジタルお墓
繋ぐ家系図で子々孫々からお参り



3Dミュージアム 〈現在・未来〉

あなたを語る専用の記念館の建立
様々な写真、モノ、コレクションの展示



ラストメッセージ 〈現在〉

あなたの死亡時に届ける、
大切な人への最後の詞



南無カード 〈過去〉

逝去した大切な人、祖先、ペットを想い、
お寺デジタル供養で偲ぶ



「あなたの物語・想いをカタチに」

そして届ける、xLifeサポートプログラムever

xLife
ever



1.手記遺産

- ・ヒアリングして書き起こし写真等で編集
- ・手記遺産申請、登録、公開までを支援
- ・本として出版も可

- 今を生きる全ての人へ
家族・親族・友人・仲間・
一般の人
- 未来を生きる全ての人
子々孫々など全ての人

2.3Dミュージアム

- ・展示品(写真、モノ)の選定支援
- ・プロによる写真撮影、紹介文の作成
- ・展示レイアウト、付帯AIオリジナル曲

- 今を生きる大切な人へ
家族・親族・友人・仲間
- 未来の子々孫々など

3.デジタル墓標

- ・対象:あなた、家族親族、祖先、ペット
- ・お墓づくりの支援、生前葬支援
- ・お礼の言葉、音楽、データ収納や関係
- ・あなたの人生を語るAI オリジナル曲

- 今を生きる大切な人へ
家族・親族・友人・仲間
会社・団体・サークル

4.ラストメッセージ

- ・ヒアリングして書き起こし写真等で編集
- ・手記遺産申請、登録、公開までを支援
- ・本として出版も可

- 死亡した大切な人へ
家族・親族・友人・仲間
ペット・祖先

5.南無カード

- ・ヒアリングして書き起こし写真等で編集
- ・手記遺産申請、登録、公開までを支援
- ・本として出版も可

1. 「デジタル手記遺産」サポートプログラムever xLifeでデジタル自分史を作成すること

■誰もが自分史を作成すれば

- + 生きた思い出の足跡をたどる高揚感、楽しさ
- + 子供、孫、そして未来を生きる人への伝承
- + 人生の棚卸しでケジメ、これかを 生きる契機
- + 描いた夢や懐かしい人など新しい気づき
- + 頭や手を使うことでの刺激(ボケ防止など)



思い込みと謙遜

- ×人生平凡で書くほどのものじゃない
- ×最悪な人生、何も遺したくない
- ×どう書けばいいのかわからない、面倒だ

手記遺産サポートプログラムever

☀️人生は唯一無二、滑って転んでちょっぴり幸せは最高の教科書

操作の不安がネックでデジタル離脱

- ×登録アカウント管理
- ×プロフィール入力
- ×文書編集と管理
- ×わからない時のサポート

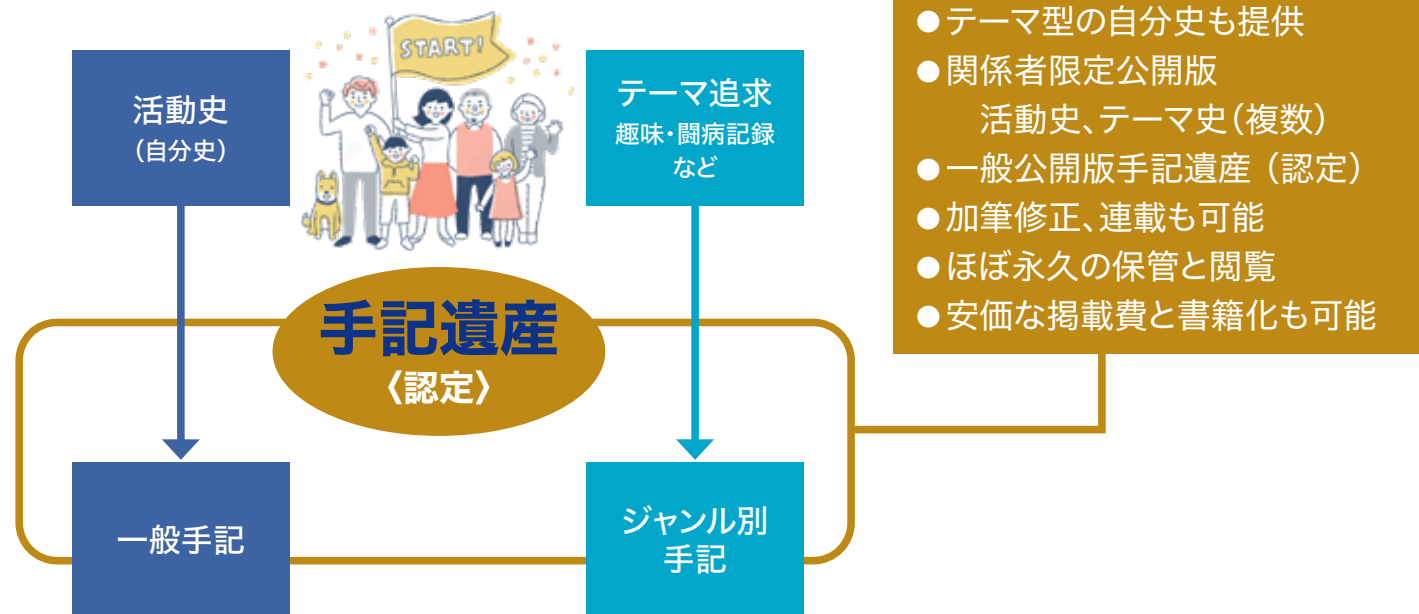
手記遺産サポートプログラムever

☀️安心してお任せ下さい

自費出版した場合

- ×出版後の加筆修正が不可
- ×百万円単位の負担
- ×配布数に制限、関係者のみ
- ×文書容量に制限
- ×未来への伝承がほぼ不可

xLifeでデジタル自分史



人生は面白く、興味深い物語

「デジタル手記遺産」は一生懸命のあなたの人生を遺産登録



手記遺産

お弁当 ~妻から夫へのありがとう

2013年~2014年 Best

2013年から2014年に作ったお弁当は320個ランキングは控えますが、好きなお弁当をいくつかピックアップしました

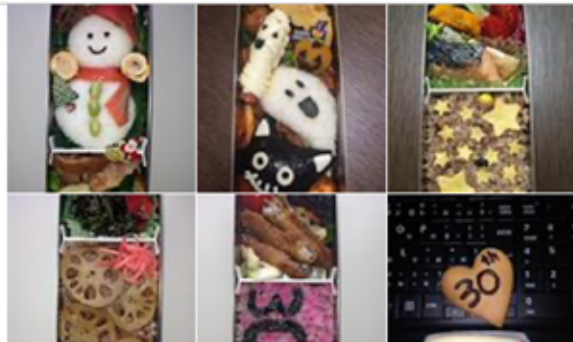
30th とあるのは、勤続30年の記念弁当 クッキーも手作りしました

意外によくできてるなあ。

暦に合わせた七夕弁当、ハロウィン弁当、型をつけてパンダ弁当

イメージ図を下書きして、前日の準備から始めます

どんな顔して食べてるのかな〜とお昼時間はこちらもそわそわしています



■手記遺産は、今に未来に公開

手記遺産作成者の声

- + 子供や妻が感動してくれた、AIよりも勉強になったとの事
- + 読んだ小学時代の同級生から、久しぶりに連絡がきた
- + 中学時代の夢を思い出した、これからチャレンジするか!
- + 大事なことをやり遂げた気分、何か一区切りついた
- + 文章を書くのは初めて、パソコンを買い、書斎も造った
- + 趣味の寺社仏閣巡りの発表の場、未来へも遺せる
- + 私の話を孫が書いた、未来の子孫も読んでほしい
- + 掲載したらTVや新聞の取材があった
- + 父が亡くなった、母と一緒に父の人生を書いている

人生の歩みから

- ① 生まれ~幼少
- ② 学生時代
- ③ 仕事~
- ④ 結婚・家庭
- ⑤ リタイア~

出来事から

- ① 嬉しかった事
- ② 楽しかった事
- ③ 悲しかった事
- ④ 悩んだ事
- ⑤ 決断した事
- ⑥ 成功・失敗



手記遺産
〈一般公開〉



手記遺産登録で
新米 3kg
プレゼント

「デジタル手記遺産」

サポートプログラムeverのしくみ

自分が生きて歩んだ証として、自伝や自分史を「書きたいが、進め方がわからない」という主にシニア層を対象としたサポートプログラムです。xLifeがサービスする「デジタル手記遺産」として、あなたの物語を今に公開、未来へ繋ぐために登録から設定、入力といったデジタル操作、そして内容の検討も含めて包括的にサポートします。あなたの言葉を大事にしつつも、単に文章の代筆を行うのではなく、「遺したい想いを共有」し、「xLife手記遺産を使いこなす」ことを目的に、人生の物語を形にできる技術取得を目指します。

◆サポート対象

「そのうち」ではなく
「今」始めるべき人

50歳～専門職(医師、弁護士等)、オーナー社長など、リタイアができていない人、日々多忙の方

65歳以上のシニア:
自分史の書き方が分からない、デジタルが苦手

ケアホーム入居者:
自分史の書き方が分からない、デジタルが苦手

要介護者:人生の足跡や想いを記録
今に未来に役立て、精神的充実に寄与

◆支援ステップ

xLifeの紹介・登録

サポートプログラム 説明・契約

サポートプログラム
(完成まで伴走)

年代別の思い出の出来事
(リストアップ)

目次・タイトルづくり
(写真付帯)

目次ごとの内容策定
(記述 or 録音)

手記を文書化(写真添付)
(校正・加筆修正)

手記遺産登録への操作説明
(登録申請・掲載確認)

アフターフォロー

2.「3Dミュージアム」は、あなたのもう一つの物語 xLifeサポートプログラムever

あなたの写真や大切なコレクションを、
プロの撮影と編集で3D空間に展示。
AIによるオリジナル楽曲や動画も組み込み、
あなただけの「記念館」を構築します。



◆ピックアップ対象

→人生の様々な
時代から思い出の
写真



→私の大切なコレクション

クルマ／鉄道／漫画アニメ／鉄道／切手メダル／人形など

→私の趣味

写真撮影／絵画／書道／プラモデル／植物栽培／庭園など

→先祖代々から受け継いだもの

書画／骨董／掛軸／道具／珍品／家具など



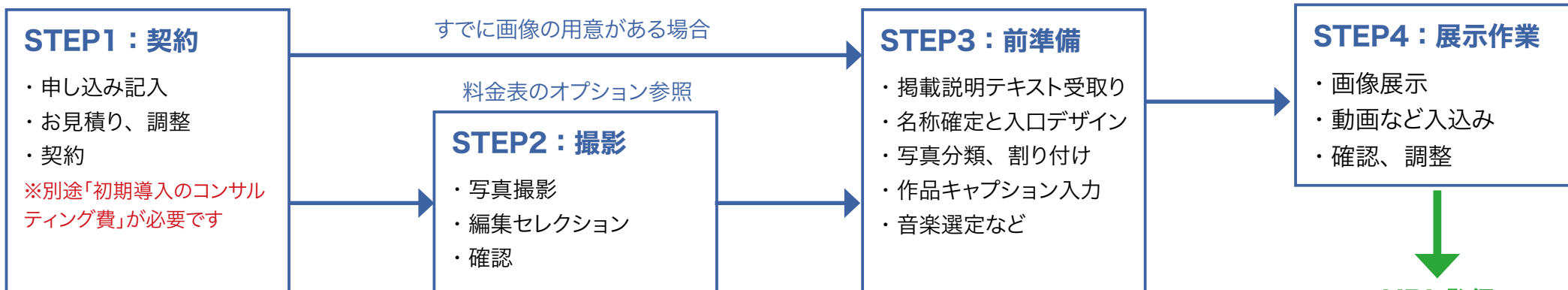
- 名称設定、メインイメージデザイン
- 多様な空間の展示室を選択
- 自動／手動の選択閲覧
- 展示品の紹介は800字以内で入力
- 展示品の個別閲覧
- BGMを選択可能
- スマホ、パソコン対応
- VR対応
- 展示品はインタラクティブカタログ
(PDF保存)として出力可能

ホームページ
リンク

名刺にQR
貼り付け

LINE、メール
添付

「3Dミュージアム」 ワンストップサポートの流れと費用



●オプションの利用や依頼内容でコストは変化します

基本料金
設計、レイアウト、編集など展示作業費
50点～300点迄……10～50万円

年間利用料
編集及び保守作業、サーバー費など
50点～300点迄…… 5～12万円

**オプション①
カメラマンでの写真撮影**
訪問撮影 12万円/日
(機材費、助手、編集込み)
※スタジオ使用は別途見積

**オプション②
オリジナル
トップページデザイン**
写真・ロゴ 3万円～
手書きイラスト 2万円～

**オプション③
ミュージアム紹介の
YouTube 動画**
制作・アップ 5万円～

デジタルミュージアムの
完成見本QRコード



<https://sv72.3d-gallery.net/?uid=RrNTr44HEMDac3>



3. 「デジタル墓標」サポートプログラムever

あなたの全てを収納・共有そして未来に伝承

■あなたや祖先そしてペットのデジタル墓標の建立、
あなたらしさのお墓づくりををサポートします

未来が不透明な時代

- ×自分のお墓はどうなるのか？
- ×先祖代々のお墓を守り抜けるのか？

デジタル墓標サポートプログラムever

- ※自分で建立するデジタル墓標が解決
- ※生前葬で家族友人とお互いの思いを共有



デジタル墓標建立



①墓標の契約
建立・更新



お悔み記帳

デジタル墓標お参り

②墓標の通知



デジタル墓標



手記遺産



カードフォルダ

繋がり MyCARD



③墓標お参り
記帳・献花・閲覧
お経・交流

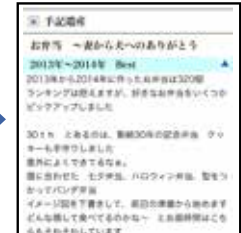


南無カード



デジタルミュージアム

フリー音楽 or
AI生成音楽と動画



➡「デジタル墓標」

デジタル墓標の建立時の作業(自分データは自動収納)と、 お参りのしくみ

● デジタル墓標生前建立サービス

- ・ 入口デザイン:飾り花輪、写真など
- ・ お礼の言葉:開始年で10種類、最高1000年先
- ・ 流す音楽:フリー音楽あるいは、
その人の人生キーワードからAI制作も可能
- ・ 自分を供養する法要南無カード利用と菩提寺の設定
- ・ 実際のお墓の住所設定
- ・ xLifeで記録されている自分史、行動記録、保管箱
写真等の公開の有無
- ・ xLifeの3Dミュージアム及び
経験・知恵・想いを綴るデジタル手記遺産の連携
- ・ 生前公開、生前葬取組の指示

● デジタル墓標訪問(お参り)サービス

- ・ 偲ぶメッセージ記帳
(生前公開時ならお互いの想い、依頼事項)
- ・ 献花、お香典
- ・ コンパスでの物理的お墓の方角案内
- ・ 法要「南無カード」でお寺へのリモート供養の依頼
- ・ 法要「南無カード」でお寺へ依頼済みリモート供養の評価
- ・ 手記遺産、3Dミュージアムなど様々な公開情報の閲覧



4. 「ラストメッセージ」サポートプログラムever

あなたの死を乗り越えるには…あなたの言葉が必要です！

■あなたの不慮の死に備えて、ラストメッセージの準備をお手伝いします(操作・例文)

■対象:
MyCARD交換で
繋がりのある
人、団体



個別メッセージ

共通メッセージのみ

5. 「南無カード」サポートプログラムever

逝去した大切な人や祖先を想い、お寺デジタル供養で偲ぶ

■一般追善供養／水子供養／ペット供養／祈願法要／年忌供養(菩提寺が無い方のみ)

利用者

葬儀簡素化
法事の取り止め

大切な人の供養
忘れがち・お墓に行けない

墓じまい・お寺じまい
村じまい

不自由な高齢者
海外在留者

仲間で故人を忍ぶ

お寺本堂で執り行った読経供養動画が、あなたに配信されます。
あなたの好きな時間に、好きな場所で存分に偲んで下さい。
サポートプログラムでは一般操作のほか年間定期供養などを支援します



法要登録
お布施・時間・解説

利用規約承認

お寺、法要、指定日で
南無カード発行依頼

本堂で供養、その動画を貼り付け

供養動画で合掌・評価・確定

月別精算情報の参照

契約情報の変更申請

寄付によるお布施の
返礼充当額、お布施不足分は
カード払い

お寺



xLifeサポートプログラムever

サービス料金

デジタル 未来型終活	サービス利用 標準額	EVER サポートプログラム	CS 担当	サポートプログラムタイプ別返礼充当額			
				A 簡易版	B 普及版	C ゴールド	D プラチナ
1. 手記遺産	プライム会員 1万円~/年	<ul style="list-style-type: none"> ・ヒアリングして書き起こし、写真等で編集 ・手記遺産申請、登録、公開までを支援 ・本として出版も可能 	奥平 林	●	●	●	●
2. 3Dミュージアム	個人 10～50万 維持 7～12万	<ul style="list-style-type: none"> ・展示品（写真、モノ）の選定 ・プロによる写真撮影、紹介文の作成 ・展示レイアウト、編集作業 ・付帯 AI オリジナル曲 	伊藤	タイプ2 20万 ～100枚 保管2年14万	タイプ3 30万 ～200枚 保管3年27万	タイプ4 50万 ～300枚 保管3年36万	独立型 タイプ4 50万 ～300枚 保管3年36万
3. デジタル墓標	建立 10万 年維持費 1万	<ul style="list-style-type: none"> ・自分、家族親族、祖先、ペット ・お墓づくり支援、生前葬支援 (お礼の言葉、掲載写真など) ・データ収納や関係支援 ・人生を語る AI オリジナル曲 	竹原	1名:10万円 維持:2年2万	5名:50万円 維持3年:15万 お墓参りAI音楽	10名:100万円 維持3年30万お墓 参りAI音楽	20名:200万円 維持3年60万 ★デジタル生前葬
4. ラストメッセージ	プライム会員 1万円~/年	<ul style="list-style-type: none"> ・大切な人カード交換 ・家系図設定支援 ・死亡確認者選定と登録 ・メッセージ作り方、英文紹介 	佐藤	無制限	無制限	無制限	無制限
5. 南無カード	お布施 5千円～ 利用料 20% 2千～	<ul style="list-style-type: none"> ・利用についての操作など紹介 ・実操作演習 ・ルーティン法要支援 	坂本	お布施3万円 4回分相当	お布施30万円 40回分相当 ルーティン支援	お布施70万円 100回分相当 ルーティン支援	お布施140万円 200回分相当 ルーティン支援
社団法人への寄付金額				100万円 (返礼49万)	300万円 (返礼152万)	500万円 (返礼286万)	700万円 (返礼486万)